

Musée  
de l'Erdre

Expo Photo  
Charles Martin

# Insectes *en résidence*

Exposition itinérante

**Musée de l'Erdre**  
Site des Renaudières  
(dir. La Fleuriaye)  
44470 Carquefou  
**02 28 22 24 45**



Crédits photo : Charles Martin

Gratuit

[www.carquefou.fr/musee](http://www.carquefou.fr/musee)

## Exposition itinérante

### Contexte de l'exposition

A l'occasion de l'événement **Nantes, Capitale verte européenne 2013**, le musée de l'Erdre s'est intéressé à la biodiversité en proposant une immersion au cœur de la nature environnante.

### Objectifs

**Charles Martin** est animateur-naturaliste à l'association Bretagne Vivante et photographe amateur. Il nous propose **son regard sur l'environnement proche des Renaudières (Carquefou)** à travers des photographies naturalistes. Une vingtaine de photographies en grand format permet d'approcher, de très près, le monde méconnu du tout petit.

### Conception

Musée de l'Erdre - ville de Carquefou, Audrey Maillard-Nicolas et Mathilde Morgand

### Fabrication

L'Image Même

### Lieux d'exposition et circulation

L'exposition a été conçue sous une forme itinérante (reproduction sur toile bâche). Elle peut être présentée en intérieur ou, pendant une durée limitée, en extérieur.

Le plus grand soin est demandé à l'emprunteur notamment lors du déballage et du rangement du matériel qui, dans la mesure du possible, doivent être assurés par la même personne.

Un constat d'état lors de l'emprunt et du retour de l'exposition.

### Conditions de prêt

L'exposition est prêtée gratuitement cependant une attestation d'assurance est nécessaire. Transport et installation sont assurés par l'emprunteur.

Le prix des éléments est indiqué pour un remplacement immédiat en cas de dégradation.

# Notice technique

## Liste des éléments composants l'exposition

- 5 photographies imprimées sur bâche**  
+ tube métal percé avec 2 crochets et barre de lestage (pour chaque photographie)  
Format 90 cm x 120 cm / Conditionnement : en tube 12,5 cm x 120 cm

*120,00 € / bâche*

- 15 photographies imprimées sur bâche**  
+ tube métal percé avec 2 crochets et barre de lestage (pour chaque photographie)  
Format : 40 cm x 60 cm / Conditionnement : en tube : 12,5 cm x 90 cm

*35,00 € / bâche*

- 1 Photographie et texte imprimés sur bâche : panneau d'introduction**  
+ tube métal percé avec 2 crochets et barre de lestage  
Format : 90 cm x 60 cm / Conditionnement : en tube : 12,5 cm x 90 cm

*60,00 €*

*Valeur d'assurance : 1185 euros*

## En option:

**Pochette A4 plastifiée avec jeux de cartes et fiches plastifiées :**

- 1 jeu cartes questions 5-7 ans**  
12 cartes 9cm x 13cm
- 1 jeu cartes questions 8-12 ans**  
13 cartes 9cm x 13 cm
- 1 jeu domino des insectes**  
21 cartes 7 cm x 10 cm
- 1 jeu détails d'insectes**  
8 cartes 7 cm x 10 cm
- 1 jeu classement d'insectes**  
21 cartes 7 cm x 10 cm
- 20 cartels avec les noms d'insectes**

*Valeur d'assurance totale (avec les jeux de cartes) : 1280 euros*



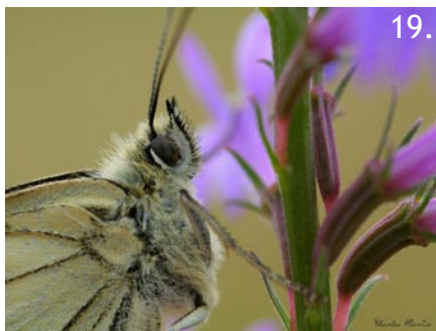
# Photographies

Grands formats 120 x 90 cm



Petits formats 40 x 60 cm





## Liste des insectes représentés :

1. *Lestes dryas* (libellule)
2. *Aeshne bleue* - *Aeshna cyanea* (libellule)
3. *Sympetrum sanguin* - *Sympetrum sanguineum* (libellule)
4. *Ailes* - Libellule fauve - *Libellula fulva* (libellule)
5. *Cicindèle champêtre* - *Cicindela campestris*
6. *Mante religieuse* - *Mantis religiosa*
7. *Punaise arlequin* - *Graphosoma italicum*
8. *Dolomède* - *Dolomedes fimbriatus* (araignée)
9. *Dolomède* - *Dolomedes fimbriatus* (araignée)
10. *Citron* - *Gonepteryx rhamni* (papillon)
11. *Hanneton commun* - *Melolontha melolontha*
12. *Aurore* - *Anthocares cardamines* (papillon)
13. *Lucane Cerf-volant* - *Lucanus cervus*
14. *Oedipode turquoise* - *Oedipode caerulescens* (criquet)
15. *Demi-Deuil* - *Melanargia galathea* (papillon)
16. *Sympetrum sanguin* - *Sympetrum sanguineum* (libellule)
17. *Grand Capricorne* - *Cerambyx cerdo*
18. *Cuivré fuligineux* - *Heodes tityrus* (papillon)
19. *Gazé* - *Aporia crataegi* (papillon)
20. *Frelon d'Europe* - *Vespa crabro*



# Exemples d'implantation

## Insectes en résidence au musée de l'Erdre



**Musée de l'Erdre**

# Insectes en résidence

Charles Martin est animateur-naturaliste à l'association Bretagne vivante et photographe amateur. Il nous propose son regard sur l'environnement proche des Renaudières (Carquefou) à travers ses photographies naturalistes.

Une vingtaine de photographies en grands formats permet d'approcher, de très près, le monde méconnu du tout petit. Ouvrez grand les yeux sur ces créatures aussi étonnantes que variées !

Conception  
Musée de l'Erdre - Site des Renaudières  
Direction de l'Action Culturelle  
Ville de Carquefou

Audrey Maillard-Nicolas  
Mathilde Morgand

Contact : 02 28 22 24 45

Fabrication : L'IMAGE MEME

Remerciements  
Charles Martin, photographe  
Nelly Guilbert, présidente de l'association La Châtaigne d'Eau

 CARQUEFOU

[www.carquefou.fr/musee](http://www.carquefou.fr/musee)



# Plus d'informations

## Pour compléter l'exposition

Le site de Charles Martin

<http://charlesmartinphotosnature.weebly.com/>

L'association Bretagne Vivante

<http://www.bretagne-vivante.org/>

**Des ateliers de création avec Soazig Dréano, reporter aux pinceaux**

Fabrication de mobiles d'insectes et de Cabinets de curiosités à base d'objets et de papier recyclé : <http://zzdreano.blogspot.fr/>



## Le musée de l'Erdre

L'exposition permanente *L'Erdre vivante* a ouvert ses portes à l'automne 2009, sur le site des Renaudières à Carquefou. Au sein du musée de l'Erdre, une scénographie conviviale et interactive invite à explorer la partie navigable de la rivière, de Nantes à Nort-sur-Erdre.

La présentation met en avant les rapports entre l'homme et l'Erdre. Elle propose un regard sur les activités de travail et de loisirs, passées et actuelles.

Cet espace ludique est accessible à tous gratuitement par le biais de visites, ateliers, sorties, évènements et expositions temporaires. Plus d'informations sur [www.carquefou.fr/musee](http://www.carquefou.fr/musee)

## Les Renaudières

Acquis par la ville de Carquefou en 1994, le site est aujourd'hui un lieu culturel ouvert à tous, à quelques centaines de mètres de l'Erdre. Il accueille différents équipements culturels municipaux : l'école de musique, un espace d'expositions d'arts plastiques et le musée de l'Erdre installé dans l'aile sud. Après la restauration du four à pain, du puits et de diverses dépendances, les travaux de réhabilitation se poursuivent. Un nouveau lieu dédié à la culture et à la nature est en train d'émerger !